

VEREIN WOHNEN OHNE HANDICAP

Was passiert eigentlich mit dem Gemeindehaus Sölderholz?

Schon vor vielen Monaten wurde das ehemalige Gemeindehaus in Sölderholz entwidmet. Der gemeinnützige Verein Wohnen ohne Handicap e.V. hat das Gebäude erworben und baut es zu einer Wohngemeinschaft für acht mehrfach behinderte junge Menschen um. Der gemeinnützige Verein entstand aus einer Elterninitiative und möchte den behinderten Menschen den Übergang vom Elternhaus in ein möglichst selbstbestimmtes Leben ermöglichen. Hierzu werden acht barrierefreie Apartments geschaffen. Der Mittelpunkt der WG wird ein großer Gemeinschaftsraum mit offener Küche und Wohnbereich sein. Betreuung und Pflege der jungen Erwachsenen übernimmt die Lebenshilfe Dortmund. Das Erscheinungsbild des Gebäudes

bleibt weitgehend erhalten, auch wenn das marode Dach umfangreiche Umbaumaßnahmen erfordert und die Fassade neu gestaltet wird. Der Garten des ehemaligen Gemeindehauses wird zu einem Sinnesgarten umgestaltet. Hier entstehen den Bedürfnissen der Bewohner angepasste Angebote wie eine Nestschaukel, ein bodentiefes Trampolin und Hochbeete mit Kräutern und Duftpflanzen. Die großen Bäume bleiben stehen und spenden im Sommer Schatten.

Was ist bisher passiert?

Mit dem Bauunternehmen Freundlieb ist ein professioneller Generalunternehmer gefunden worden, der bereits Erfahrung im Bau von vergleichbaren Projekten hat. Die Stadt Dortmund

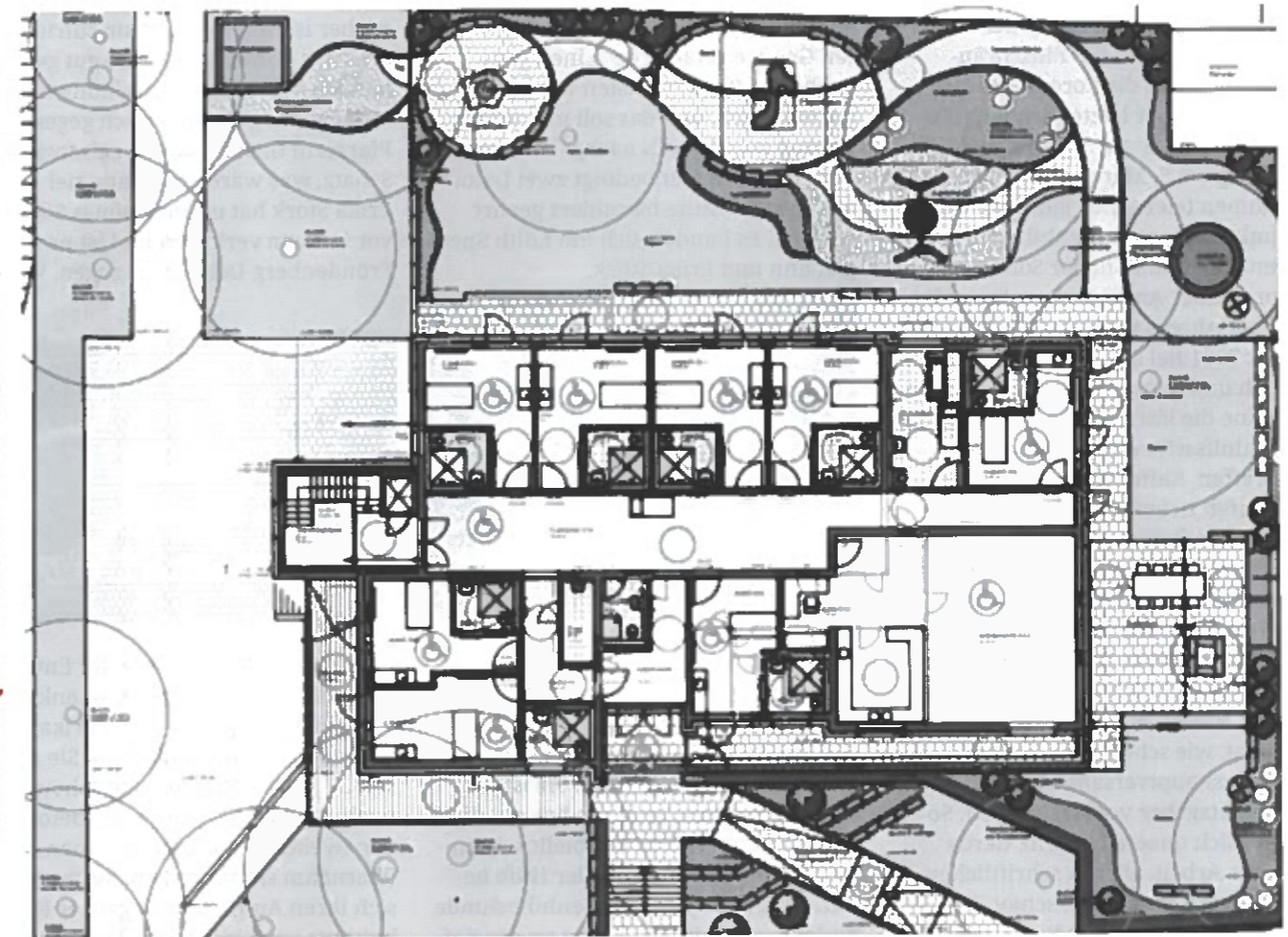
unterstützt das Vorhaben und ist bei der Planung und Umsetzung eine große Hilfe. Die Aktion Mensch und das Land NRW werden das Projekt mit Fördergeldern unterstützen, denn Wohnplätze für schwerbehinderte Menschen gibt es in Dortmund viel zu wenig.

Und wann beginnt der Umbau?

Im Herbst geht's los und wenn nichts Unvorhergesehenes passiert, kann im Sommer 2022 der Einzug erfolgen. Auch wenn sicher viele Gemeindemitglieder die Aufgabe des Gemeindehauses bedauern, so entsteht doch mit diesem Projekt eine sinnvolle Nachnutzung des Gebäudes.

Weitere Informationen zum Projekt und dem Verein gibt es auf der Homepage unter www.woh-dortmund.de.

16



Plan mit Garten